

Kulturlandschaftserhalt durch Nutzung

Hintere Erf – Tiefes Tal – Hundsrückterrassen

Markt Bürgstadt

Protokoll Informationsveranstaltung 08.08.2023

Rathaus Bürgstadt

Ergebnisse der Veranstaltung

- Bei der Informationsveranstaltung am 08.08.2023 wurden die Entwicklungsziele/das Entwicklungskonzept für das Projektgebiet vorgestellt. Etwaige Fragen der Interessenten wurden beantwortet und Anregungen in die weitere Projektplanung mit aufgenommen.
- Die nächsten vereinbarten Schritte sind die Begehung des Tiefen Tals mit dem LPV Ende September (Termin wird noch bekanntgegeben), wo die Eigentümer im Gelände die geplanten Pflegemaßnahmen vorgestellt bekommen. Ggf. werden Detailfragen geklärt. Ab Winter 23/24 sind erste Pflegemaßnahmen geplant.
- Niemand wird zur Teilnahme am Projekt gezwungen. Die Teilnahme erfolgt freiwillig. Bevor Maßnahmen stattfinden werden Einverständniserklärungen der Grundstückseigentümer eingeholt.
- Das Projektgebiet wird über die nächsten Jahre abschnittsweise bearbeitet. Dabei werden Pflegemaßnahmen und Mauersanierungen parallel über die jeweiligen Förderprogramme ablaufen.
- Für etwaige Öffentlichkeitsarbeit soll die Gemeinde zu gegebener Zeit auf Herrn Lentge zukommen. Wir werden dann entsprechend zuarbeiten.

Ansprechpartner

- **Projektkoordinierung:**

- Alexander Lentge, Regierung von Unterfranken, Tel.: 0931-380 1163, E-Mail: alexander.lentge@reg-ufr.bayern.de

- **LNPR – Landschaftspflege:**

- Teresa Bachmann, Landschaftspflegeverband Miltenberg, Tel.: 06022 6538723, E-Mail: teresa.bachmann@lpv-miltenberg.de

- **FlurNatur – Struktur- und Landschaftselemente:**

- Felix Lang, Amt für Ländliche Entwicklung, Tel.: 0931-4101 843, E-Mail: felix.lang@ale-ufr.bayern.de
- Unterstützend: Dr. Beate Wende, Institut für Weinbau und Oenologie, Tel.: 0931-9801 3557, E-Mail: beate.wende@lwg.bayern.de

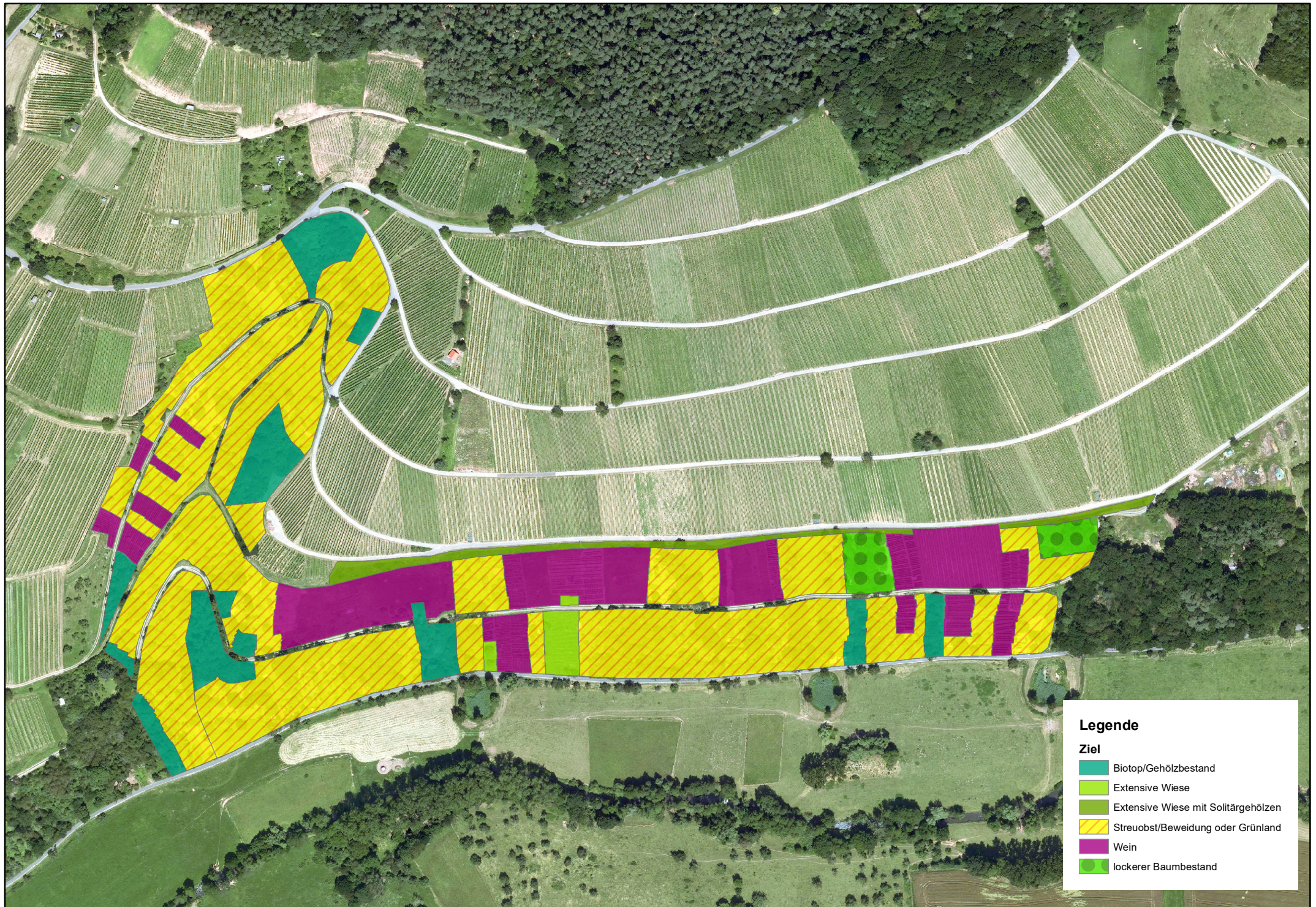
- **Streuobstfragen:**

- Linda Sedelmayer, Untere Naturschutzbehörde Miltenberg, Tel.: 09371 501-302, E-Mail: Linda.Sedelmayer@lra-ab.bayern.de

Ziele

- Erhalt wertvoller Trockenmauerstandorte als Lebensraum und als besonderes Element der Kulturlandschaft
- Erhalt und Wiederherstellung von Strukturelementen wie Trockenmauern
- Förderung des Strukturreichtums sowie der Arten- und Lebensraumdiversität
- Weiterführung bzw. Wiederaufnahme von kleinräumigen, extensiven Nutzungen, z.B. Streuobst, Mahd, Weidenutzung, extensiver Weinbau





Entwicklungsziele: Hundsrück – oberer Hang

Nutzungsschwerpunkt: Weinbau

- ✓ Erhalt vorhandener Streuobstbestände
- ✓ Erhalt wertvoller Einzelbäume
- ✓ Erhalt und Sanierung der Trockenmauern
- ✓ Mauersanierung inkl. Zuwegung über Rampen
- ✓ Pflanzung von Solitärgehölzen wie Speierling, Eberesche etc. auf Böschungskrone
- ✓ Umsetzung über FlurNatur (LWG+ALE) /
Ausnahme: östliche Fläche am Oberhang über LNPR/LPV)

Entwicklungsziele: Hundsrück – unterer Hang

Nutzungsschwerpunkt: Streuobst / Beweidung

- ✓ Erhalt vorhandener Streuobstbestände → Entbuschung
 - ✓ Erhalt vorhandener Weinbauflächen
 - ✓ Erhalt wertvoller Einzelbäume
 - ✓ Nachpflanzung von Streuobst
- 3
- ✓ eingezäunte Bereiche und Bereiche ohne Zustimmung werden nicht bearbeitet
 - ✓ Umsetzung über LNPR/LPV

Entwicklungsziele: Tiefes Tal

Nutzungsschwerpunkt: Streuobst / Beweidung

- ✓ Freistellung der Streuobstbestände -> Pflege Streuobstbestände erforderlich!
- ✓ Entbuschung von Bracheflächen mit Verbuschungstendenzen
- ✓ Entfernung standortfremder Gehölze
- ✓ Erhalt zusammenhängender Gehölzbestände als Biotopstruktur
- ✓ Erhalt wertvoller Einzelbäume
- ✓ Entfernung Robinien im unteren Abschnitt des Tiefen Tal erwünscht
/ Waldgesetz, Zustimmung...
- ✓ Umsetzung über LNPR/LPV

Ausblick – Nächste Schritte

- Begehung des Tiefen Tals mit Eigentümern zur Abstimmung der Maßnahmen → 2. September-Hälfte
Einladung der Eigentümer per Post
- Einholung Einverständnis der Eigentümer
- Einholung Angebote für Maßnahmenumsetzung
- Antragsstellung für Förderprojekt
- (Bewilligung vorausgesetzt:) Maßnahmenumsetzung ab Dezember 2023
- Folgejahre: abschnittsweise Fortsetzung der Maßnahmen im unteren Hang des Hundsrück